

# Ampere

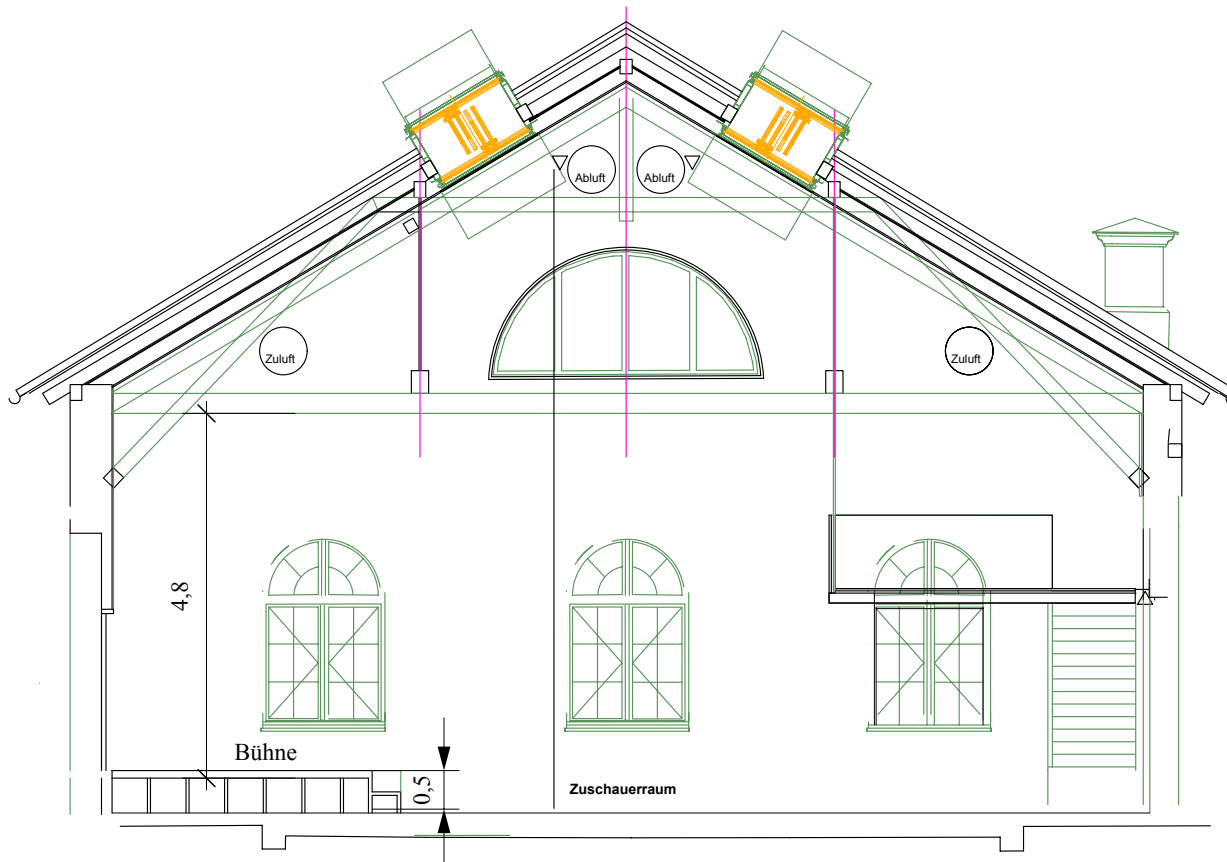
## Venue Info 2016


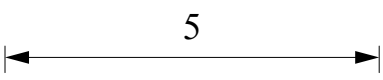


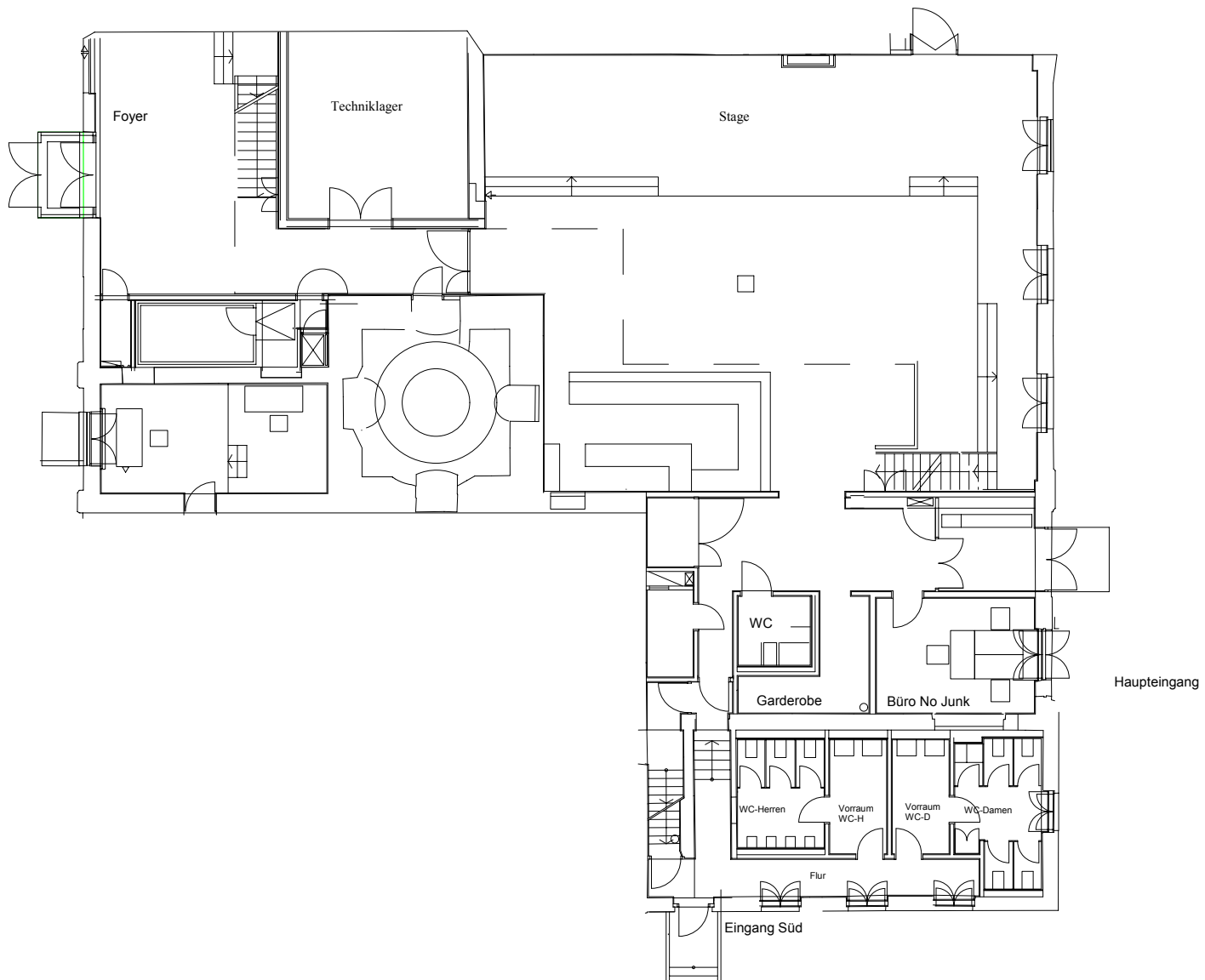
www.muffatwerk.de


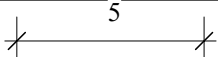
Stadt	München
Adresse	Ampere - Muffatwerk Zellstr.4 81667 München
Büroadresse	Muffathalle Betriebs GmbH Zellstr. 4 81667 München
Büro Telefonnummer	00 49 ( 0 ) 89 45 87 50 00
Büro Faxnummer	00 49 ( 0 ) 89 45 87 50 50
Email	info@muffatwerk.de

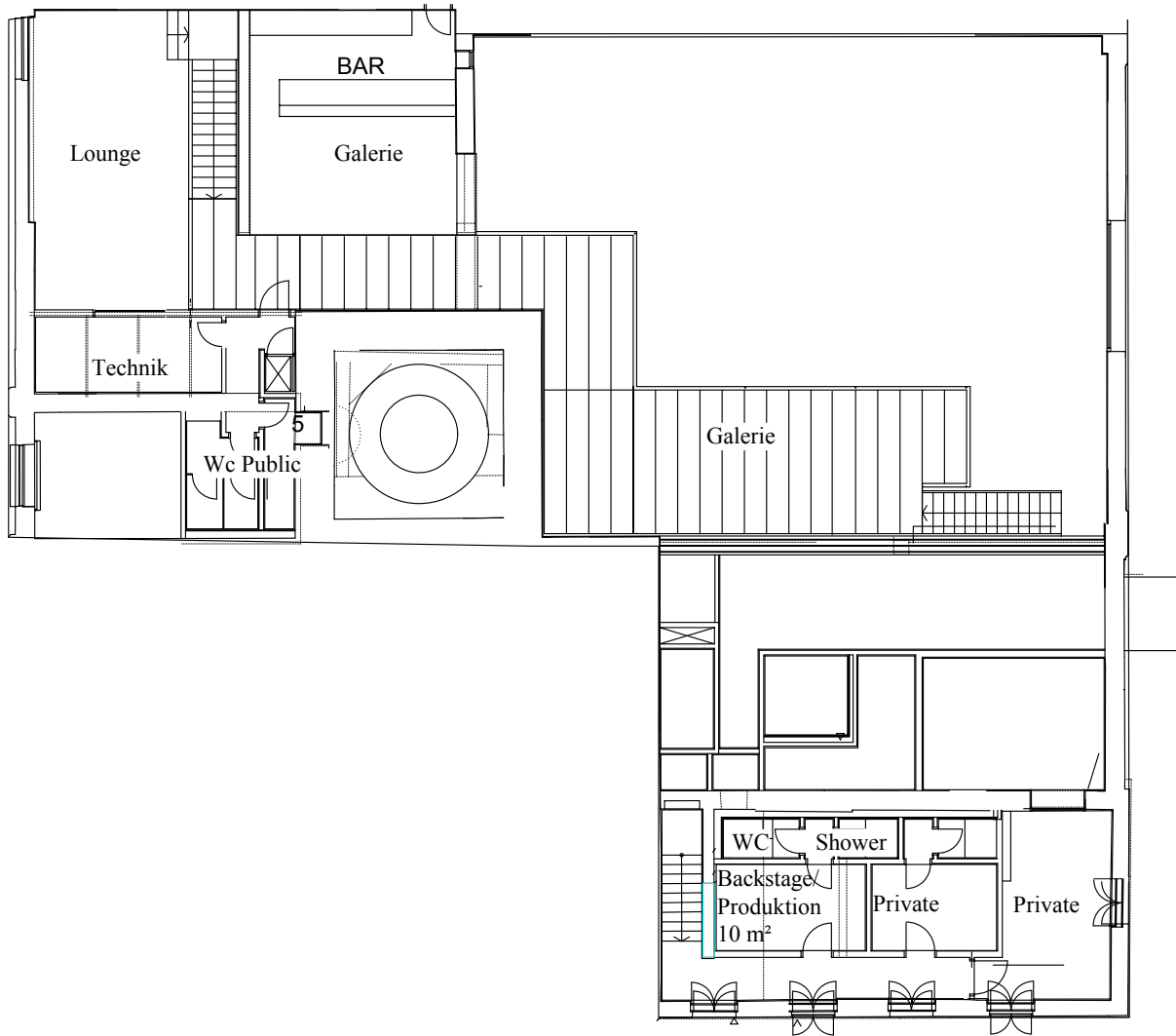
Besucherfläche ebenerdig		110 m <sup>2</sup>
Galerie mit Sicht auf die Bühne		50 m <sup>2</sup>
<b>Besucher Gesamtfläche</b>		<b>160 m<sup>2</sup></b>
Galerie ohne Sicht auf die Bühne		36 m <sup>2</sup>
Lounge ohne Sicht auf die Bühne		43 m <sup>2</sup>
Gesamtfläche Ampere total		313 m <sup>2</sup>
Standard Bühnengröße		
Breite		6 m
Tiefe		4 m
Höhe		0,5 m
lichte Höhe		3,7 m
Strom	Bühne	4x 32 A CEE
	Bühne	4x 16 A Schuko
Künstlergarderobe 1		10 m <sup>2</sup>
Künstlergarderobe 2		10 m <sup>2</sup>
Produktionsbüro		10 m <sup>2</sup>
Duschen / WC		2
Küche		nein
Kochen mit Gas		nein
Rigging		nein
Ladeweg		20 m
Stufen		nein
Parkplätze		auf Anfrage
Busstrom		2x 16 A Schuko
		2x 16 A CEE
		2x 32 A CEE
Zahlenkombination Busstrom		321
Merchandise Gebühr		50 €
Telefonnummer Produktionsbüro	00 49 ( 0 ) 89 45 87 50 96	isdn
Faxnummer Produktionsbüro	00 49 ( 0 ) 89 45 87 50 95	
W-LAN		ja
DSL Router		auf Anfrage
Web Streaming		auf Anfrage
Öffentliche Garderobe		ja
Max. Bodenbelastung		5,0 kN/m <sup>2</sup> (1/2 to)



Ampere 	
Profile	Scale: 1:50
	



<b>Ampere</b> 	
Ground Floor	Scale: 1:200
	



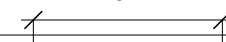
Ampere



1.Floor

Scale 1:200

5



# Ampere Ton / Licht 2016



## Ton

### P.A.

- 2 x d&b Q7 pro Seite; d&b D80 Amp
- 2 x Nexo Bass RS15 pro Seite; Camco Q10 Amping

### FOH (Monitormix vom FOH)

- Yamaha DM 2000 V2, 32 Inputs
- 3 x BSS FCS 960 EQ
- 1 CD Player Numark
- 6 x d&b M4 wedges
- 3 x d&b D6 Amps

### Mics

- 7 x Shure SM 58
- 1 x Shure Beta 91
- 1 x Shure Beta 52
- 1 x Shure Beta 56
- 2 x Shure Beta 58
- 6 x Shure SM 57
- 4 x Sennheiser 604
- 2 x AKG CK 91
- 2 x AT 4041
- 1 x MD421
- 11 x große Mikrostativ
- 8 x kleine Mikrostativ
- 9 x DI passiv
- 3 x DI aktiv

### DJ:

- 1 x Pioneer DJM 900 Nexus
- 2 x 1210 Technics
- 2 x Pioneer CDJ 900

## **Licht**

**Standardmäßig ist kein Hauslichttechniker vor Ort!  
Der Haustontechniker betreut während der Show das  
Licht mit!**



### **Back:**

- 12 x ETC Source 4 Par 56 575W
- 4 x PC 250W
- ACL Set Par 36

### **Front:**

- 4 x Strand Profile 575W

### **Sides:**

- SL: 3 x PAR 64
- SR: 3 x PAR 64

### **Desk:**

- Licon 1X